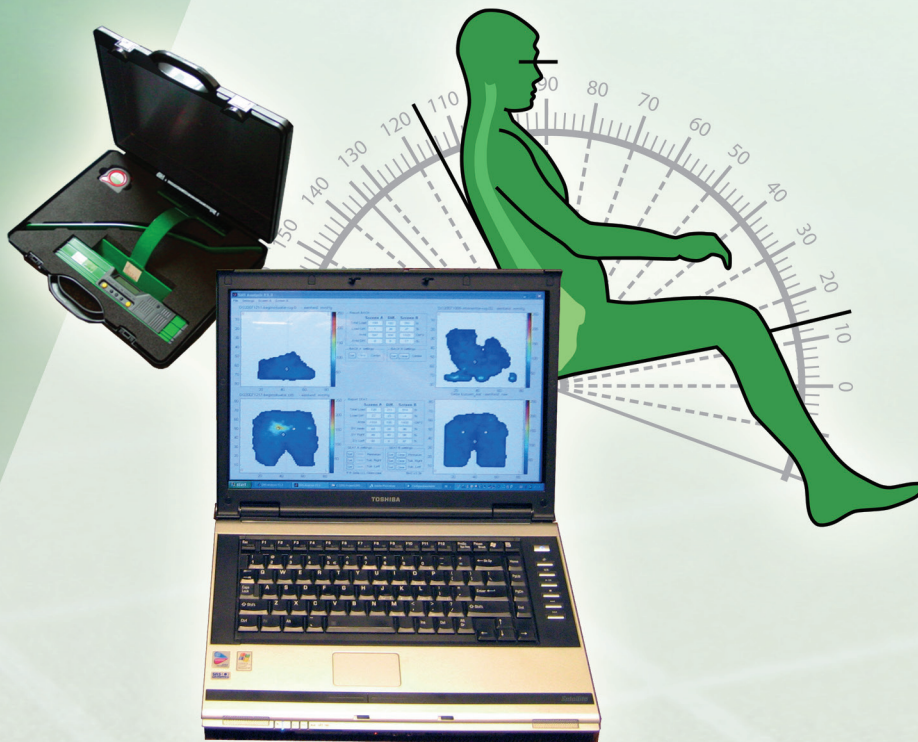


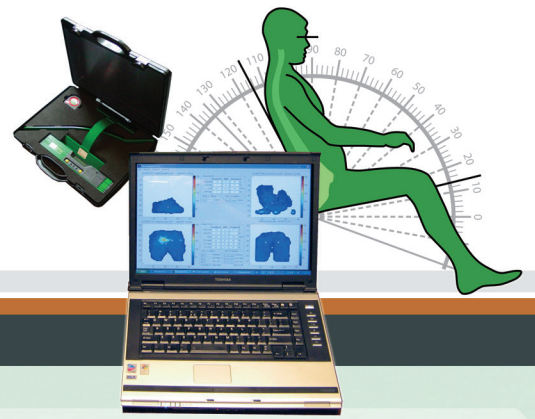
Productinformatie SMS Zitadvies



Bent u zeker van uw zitkwaliteit?

- Weet u zeker dat u altijd de meest adequate (semi-) permanente rolstoel verstrekt?;
- Wenst u een goede indicatiestelling en advisering op basis van een objectieve analyse van de zitsituatie?;
- Wenst u de kwaliteit van het beleid met betrekking tot de verstrekking van rolstoelvoorzieningen te verbeteren?

Het SMS Zitadvies geeft een objectief en productonafhankelijk antwoord op bovenstaande vragen



Sterke vergrijzing van de bevolking en de tendens mensen zo lang mogelijk zelfstandig te laten zijn, leiden tot meer kosten op gebied van voorzieningenverstrekking.

Maar: geen verstrekking, geen tijdige verstrekking of verstrekking van een voor de desbetreffende cliënt verkeerde voorziening brengen nóg meer kosten maar vooral meer problemen voor de cliënt met zich mee.

Doel is daarom om de kwaliteit van het verstrekkingenbeleid almaar te verbeteren. Dit kan bereikt worden door meer aandacht te besteden aan vraagsturing, individuele vraagverheldering en selectie en verstrekking van adequate en duurzame voorzieningen, zoals rolstoelen.

Waarvoor biedt SMS Zitadvies een oplossing?

In Nederland wordt de hulpmiddelenzorg via verschillende wet- en regelgevingen uitgevoerd door verschillende instanties als gemeenten, zorgverzekeraars en AWBZ-instellingen. Mensen hebben bij wet het recht om hun beperkingen gecompenseerd te krijgen. Daarom is het belangrijk in kaart te brengen waar de ondersteuningsbehoeftes op individueel niveau liggen, vraaggericht te werken. Bijvoorbeeld bij verstrekking in het kader van de Wet maatschappelijke ondersteuning (Wmo) gaat het om beperkingen in zelfredzaamheid en maatschappelijke participatie. Zo heeft de gemeente onder andere de publieke taak om rolstoelvoorzieningen te verstrekken.

Juist voor mensen die voor hun mobiliteit gebruikmaken van een rolstoel en langdurig zitten is een goede lichaamshouding en ondersteuning noodzakelijk. Zoals u ongetwijfeld ook weet, is een optimale zitvoorziening van cruciaal belang om een rolstoelvoorziening adequaat te maken voor deze groep (semi-) permanente rolstoelgebruikers.

Goedkoopst adequate voorziening:

Goedkoopst → criterium = prijs

Adequaar → criterium = ?

Hoe bepaal je in welke mate een voorziening adequaat is voor een cliënt?

Bij de verstrekking van voorzieningen geldt het compensatiebeginsel: er dient een voorziening verstrekt te worden die adequaat is voor de eindgebruiker.

Om een optimale zitsituatie mogelijk te maken voor een individuele rolstoelgebruiker, is het noodzakelijk een rolstoel zo in te stellen dat de gebruiker in de juiste houdingshoeken komt te zitten. Vervolgens moet een analyse gemaakt worden van welke zit- en rugondersteuning de beste drukverdeling oplevert. Bij een keuze uit meerdere adequate voorzieningen, wordt de goedkoopste gekozen.

Prijs is een duidelijk en objectief criterium.

Maar hoe bepaal je in welke mate een voorziening adequaat is?

Het SMS Zitadvies biedt hiervoor nu een oplossing. SMS staat voor Sit Measurement System.

Voor wie is het SMS Zitadvies ontwikkeld?

Er is onderzoek gehouden onder mensen die betrokken zijn bij de advisering en/of verstrekking van rolstoelen voor dagelijks en langdurig gebruik. Hieruit blijkt dat er behoefte is aan het objectief kunnen analyseren en het effectief en efficiënt verstrekken van zit- en rugondersteuning voor in de rolstoel.

Het SMS Zitadvies is ontwikkeld voor mensen die zich bezighouden met de advisering en/of verstrekking van aangepaste rolstoelen voor dagelijks en langdurig gebruik. U bent bijvoorbeeld werkzaam in een functie als fysio- of ergotherapeut, Wmo-consulent, externe Wmo-adviseur, of werkzaam bij een leverancier van revalidatiehulpmiddelen.

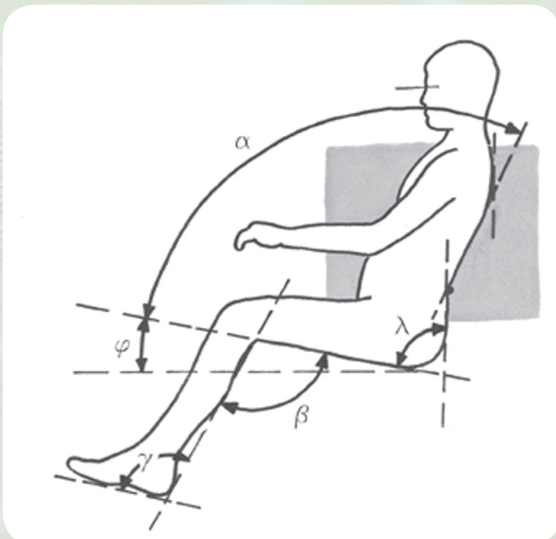
Het SMS Zitadvies kan ingezet worden bij het opstellen van een Programma van Eisen, bij de selectie van een fabrieksmatige oplossing en bij het aanmeten van een individuele zitorthese.

Met behulp van het meetbare en objectief gemotiveerde indicatieadvies kunt u cliënten en andere betrokkenen maatwerk bieden. Verbeter de adequaatheid en duurzaamheid van rolstoelvoorzieningen die verstrekt worden voor (semi-)permanent gebruik en gebruik het SMS Zitadvies standaard ter ondersteuning van uw deskundig oordeel.

Wat is de basis van het SMS Zitadvies?

Het SMS Zitadvies is mede gebaseerd op de resultaten van onderzoek dat door dr.ir. H.A.M. Staarink is uitgevoerd. Voor de toenmalige Gemeenschappelijke Medische Dienst (GMD) heeft Staarink een rolstoelkussenonderzoek uitgevoerd, waarop hij in 1995 gepromoveerd is. In dit onderzoek heeft hij ervoor gekozen om de drukverdelingskwaliteit van een kussen uit te drukken in gemakkelijk te begrijpen kengetallen. De inzichten uit dit onderzoek over hoe drukverdeling in een kussen tot stand komt en over het gebruik van kengetallen heeft hij verder doorontwikkeld in de analysesoftware. Deze analysesoftware maakt onderdeel uit van het SMS Zitadvies.

Van 1996-2005 deed Staarink in samenwerking met J. van Wijngaarden (arts) en A. Tournier (fysiotherapeut en manueel therapeut) onderzoek naar meetbare criteria voor een goede individuele houdingsondersteuning met behulp van een multiverstelbare passtoel. Het blijkt dat specifieke zithoudingen van mensen meer met elkaar overeenstemmen dan men in eerste instantie zou veronderstellen en duidelijk kunnen worden verklaard vanuit de biomechanica en (neuro)fysiologie.



Definitie van de hoeken die in het sagittale vlak een zithouding bepalen

In samenhang met een analyse van het normale zitgedrag van mensen vormen deze inzichten de basis voor conclusies die getrokken kunnen worden voor verantwoorde zithoudingen en zitgedrag in rolstoelen.

De theorie over zithouding en drukverdeling en de analysesoftware vormen samen het SMS Zitadvies.

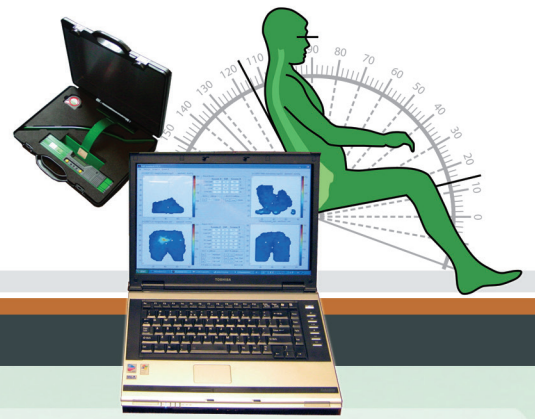
De voordelen op een rij:

- 1 **Verbetering kwaliteit van leven van rolstoelgebruiker**
- 2 **Objectieve analyse van zithouding en zitondersteuning**
- 3 **Wetenschappelijk onderbouwde en productonafhankelijke selectie van zit- en rugondersteuning**
- 4 **Optimaal rendement van het ingezette hulpmiddel**
- 5 **Transparante manier van bepalen en evalueren van het standaardpakket**

In het SMS Zitadvies worden zithouding en de drukverdeling van de zitondersteuning nadrukkelijk aan elkaar gekoppeld. Een goede zithouding is voorwaarde voor een goede drukverdeling. Het optimaliseren van drukverdeling begint dan ook met het optimaliseren van de zithouding.

De basiszithouding in een rolstoel is een zithouding met een anatomisch verantwoorde stabiliteit waarbij de rug individueel wordt ondersteund.

Bij de ontwikkeling van het SMS Zitadvies werken we nauw samen met de afdeling ergotherapie van revalidatiecentrum het Roessingh te Enschede. Twee ergotherapeuten gebruiken het SMS Zitadvies nu bijna twee jaar bij de behandeling van en advisering aan cliënten. Dit heeft een positieve invloed gehad op de behandeling en de kwaliteit van leven van deze cliënten.



Hoe werkt het SMS Zitadvies?

Het SMS Zitadvies start met de optimalisatie van de zithouding door het opmeten van de bestaande houding en deze te vergelijken met de hoeken die horen bij een houding die een anatomisch verantwoorde stabiliteit geeft. Indien nodig wordt de houding bijgesteld met een bijzondere aandacht voor de individuele ondersteuning van de rug.

Wanneer de houding is geoptimaliseerd wordt de drukverdeling van de zit- en rugondersteuning opnieuw gemeten met behulp van een drukmeetmat. Hiermee kan de drukverdeling van een kussen gemeten worden. In deze mat zijn een groot aantal druksensoren opgenomen die de zogenaamde interface pressure meten: de druk tussen achterwerk en kussen. De bedoeling van drukverdeling is dat de plaatselijke hoge belasting onder de zitbeenknobbels zo goed mogelijk wordt verdeeld over het achterwerk. In feite is het de bedoeling om de belasting onder de tubera zo laag mogelijk te krijgen. Hoe lager de plaatselijke belasting onder de tubera, hoe hoger de kwaliteit van drukverdeling.

Op basis van dit gegeven is de SMS analysesoftware ontwikkeld die onderdeel uitmaakt van het SMS Zitadvies. Deze software geeft de drukverdeling weer in een afbeelding en brengt de grote hoeveelheid meetgegevens tot een paar representatieve kengetallen. Hiermee kunnen de drukverdelende eigenschappen van het kussen worden vastgelegd.

Deze kengetallen kunnen eenvoudig op het scherm vergeleken worden met de kengetallen van een nieuwe meting op een andere ondersteuning. Zo kan objectief vastgesteld worden of er sprake is van een verbetering of niet.

In de invulschermen van de analysesoftware staat duidelijk wat waar ingevuld moet worden, waardoor het systeem eenvoudig in gebruik is.

Door verschillende zit- en rugondersteuning te proberen bij de persoon in kwestie, kan gemeten worden welke zit- en rugondersteuning bij die persoon voor optimale zitkwaliteit zorgt. De analysesoftware genereert automatisch een verslag over

de bevindingen. De verkregen kwantitatieve data ondersteunen uw deskundig oordeel om de meest adequate oplossing voor uw cliënten te kunnen bieden. Daarnaast verschaft het SMS Zitadvies ook inzicht over individuele zitkwaliteit aan uw cliënt zelf. Dit vergroot het begrip en bewustzijn, waardoor uw cliënt zelf ook een actieve bijdrage kan leveren aan zijn of haar eigen welzijn.

Waar in het aanvraagproces kan het SMS Zitadvies ingezet worden?

Het zitmeetsysteem kan ingezet worden bij het opstellen van een Programma van Eisen (PvE), bij de selectie van een fabrieksmatige oplossing en bij het aanmeten van een individuele zitorthese.

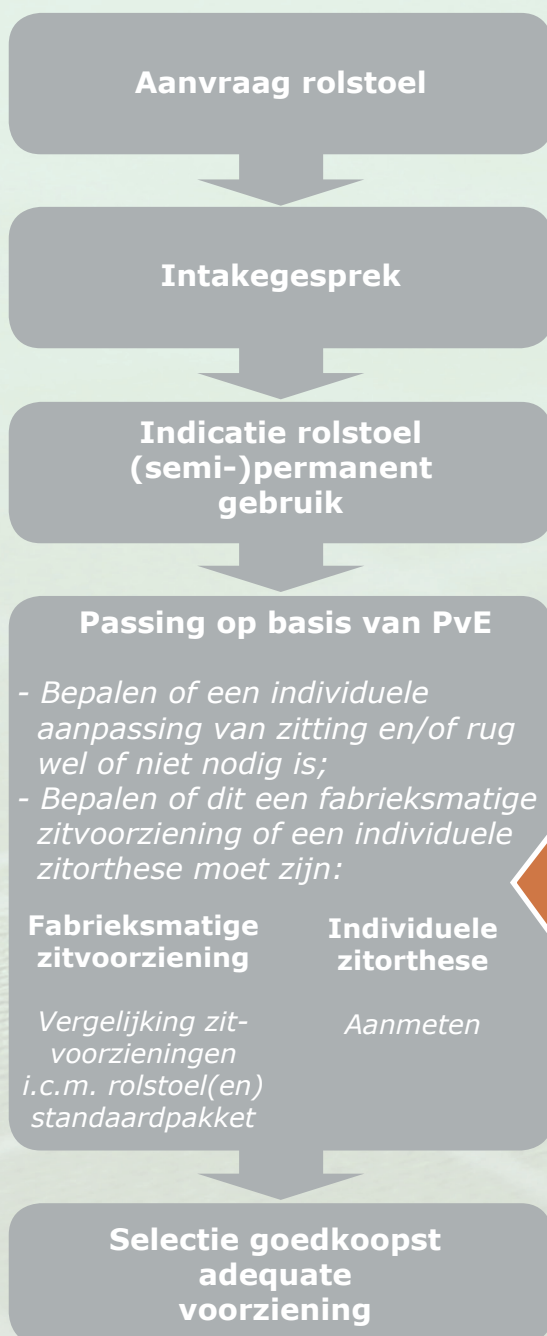
Bij het opstellen van het PvE brengt de indiceerder eerst het beoogd gebruik (human related intended use) in kaart. Vervolgens vertaalt de indiceerder of behandelaar dit in samenspraak met de cliënt naar de benodigde productkenmerken (product related use). Vervolgens selecteert de indiceerder of behandelaar samen met de adaptatietechnicus of adviseur van de leverancier de goedkoopst adequate zit- en rugondersteuning.

Het beslismoment om te bepalen of een individuele aanpassing van de zitting en/of rug wel of niet nodig is, ligt bij het moment van passen. Er ligt een programma van eisen (PVE) waaraan de rolstoel technisch moet voldoen om het adequaat te doen zijn. Echter, het zitten is hierin waarschijnlijk nog niet meegenomen omdat de cliënt nog niet "gezet" heeft. Tenzij de cliënt reeds bekend is met decubitus of andere zitgerelateerde problemen.

Tijdens de passing kan het SMS Zitadvies ingezet worden om dit laatste, maar cruciale onderdeel van het PvE op te stellen, verschillende zitvoorzieningen te vergelijken danwel een individuele zitorthese aan te meten om vervolgens de goedkoopste adequate voorziening te kunnen selecteren.

Het gevolg van deze objectieve vergelijking en selectie van de goedkoopst adequate voorziening leidt tot de verstrekking van de voor die persoon meest optimale en duurzame voorziening.

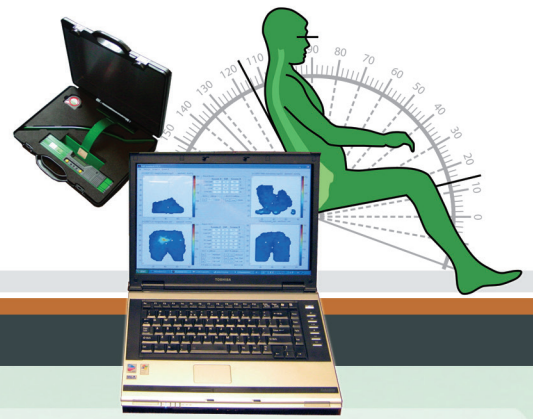
**Standaard aanvraagproces
rolstoelvoorziening voor
(semi-)permanent gebruik:**



**Toegevoegde waarde van
SMS Zitadvies binnen het
aanvraagproces:**

SMS Zitadvies als hulp bij:

- Opstellen PvE op gebied van zitkwaliteit (analyse zithouding en drukverdeling);
- Objectieve vergelijking verschillende zitvoorzieningen/ aanmeten individuele zitorthese;
- Selectie van goedkoopst adequate voorziening
- Verstrekking optimale en duurzame rolstoelvoorziening



Wat zijn de voordelen van het gebruik?

Standaard gebruik van het SMS Zitadvies biedt voordelen voor elke betrokken partij:

1. Verbetering kwaliteit van leven van rolstoelgebruiker

PR Sella heeft de oprechte overtuiging dat mensen meer optimaal kunnen zitten in een rolstoel. Met behulp van een innovatief zitmeetsysteem, het SMS Zitadvies, is dit nu mogelijk. Het SMS Zitadvies zorgt ervoor dat het zitten in een rolstoel optimaal en duurzaam is. Doordat met behulp van ons zitmeetsysteem direct de meest optimale ondersteuning voor een eindgebruiker gekozen kan worden, verblijft deze op een hoger kwaliteitsniveau in de rolstoel en zal dit zitgerelateerde problemen voorkomen of verminderen.

2. Objectieve analyse van zithouding en zitondersteuning

Het SMS Zitadvies is een wetenschappelijk onderbouwd instrument om de meest adequate zit- en/of rugondersteuning te kunnen selecteren voor een eindgebruiker. Het start met de optimalisatie van de zithouding door het opmeten van de bestaande houding en deze te vergelijken met waarden die bij een anatomisch verantwoorde zithouding horen. De drukverdeling van de bestaande zitvoorziening wordt opgemeten en vergeleken met die van andere zit- en rugondersteuning. Via de meting worden objectieve cijfers verkregen,

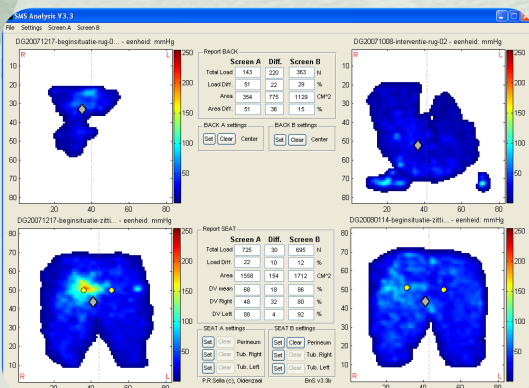
waardoor u een meetbaar kwaliteitscriterium heeft om te bepalen welke zit- en rugondersteuning voor de persoon in kwestie voor optimale zitkwaliteit zorgt.

3. Wetenschappelijk onderbouwde en productonafhankelijke selectie

Het SMS Zitadvies biedt u zekerheid, omdat u niet meer alleen op basis van een eigen inschatting een keuze maakt, maar op basis van objectieve en wetenschappelijk onderbouwde meetgegevens. Een vergelijking kan gemaakt worden met bijvoorbeeld een tandarts die röntgenfoto's gebruikt als instrument ter ondersteuning van zijn of haar behandeling. Op deze manier kan met behulp van het SMS Zitadvies een wetenschappelijk onderbouwde en productonafhankelijke afweging tussen prijs en kwaliteit van een zit- of rugondersteuning gemaakt worden. Merk en imago zullen geen rol meer spelen. Zo kunt u met zekerheid de goedkoopst adequate oplossing selecteren.

4. Optimaal rendement van het ingezette hulpmiddel

Vergrijzing van de bevolking en de tendens mensen zo lang mogelijk zelfstandig te laten zijn, leiden tot meer kosten op gebied van voorzieningen-verstrekking. U kunt het proces van aanvraag tot definitieve verstrekking van een zit- en/of rugondersteuning verbeteren, wanneer het zitmeetsysteem onderdeel gaat uitmaken van uw bestaande protocol. Er hoeven geen ondersteuning meer ingezet te worden 'om maar te proberen en aan te kijken'. Er wordt direct de juiste ondersteuning verstrekt. Dit betekent voor de eindgebruiker dat de verstrekte zit- en/of rugondersteuning met zekerheid het meest adequaat is voor hem of haar. Zo wordt geen verkeerde zit- en/of rugondersteuning gebruikt en wordt het blijven voortduren – laat staan verergeren – van de problemen van de eindgebruiker voorkomen. Door vooraf deze zitmeting uit te voeren, neemt de duurzaamheid van het ingezette hulpmiddel toe. Gevolg is dat gedurende de gebruiksduur van een rolstoel de kans dat men tussentijds terugkomt voor



Vergelijken met behulp van de SMS Analysesoftware

een nieuwe zitting aanzienlijk kleiner is. Dit draagt bij aan het optimaliseren van individuele vraagverheldering en het leveren van maatwerk. Voor een verstrekker van rolstoelen betekent dit kostenbesparing en een optimaal rendement van het ingezette hulpmiddel.

5. *Transparante manier van bepalen en evalueren van het standaardpakket*

Het zitmeetsysteem kan gebruikt worden als controle-instrument bij het bepalen of evalueren van het standaardpakket:

- welke rolstoelen (merk en type) moeten steeds voorzien worden van individuele aanpassingen en welke niet?
- welke standaard individuele aanpassingen zijn succesvol en welke niet?

Dit zijn belangrijke vragen met nog belangrijkere antwoorden om een efficiënte en effectieve individuele behandeling mogelijk te maken tegen minder kosten. Door het SMS Zitadvies standaard onderdeel uit te laten maken van het aanvraagproces, bent u in staat objectieve antwoorden te geven op deze vragen.

Wat zijn de kosten?

Voor het eerste gebruik dient u contact op te nemen met ons, omdat u speciale software nodig heeft om het SMS Zitadvies operationeel te krijgen en de SMS Analysesoftware te laten communiceren met uw meetmat(ten).

Wanneer de software op uw computer geïnstalleerd is en u uw gebruikersnaam en wachtwoord ontvangen heeft, kunt u op elk gewenst moment zelf een meting uitvoeren. Dit doet u door in te loggen via www.pr-sella.nl en uw gebruikersnaam en wachtwoord in te voeren in de invulvelden bovenaan de pagina. Ook kunt u direct naar www.pr-sella.nl/sms-zitadvies gaan om in te loggen.

Wanneer u ingelogd bent, neemt het zeer gebruiksvriendelijke programma u stapsgewijs mee door de meting. Het resultaat is het individuele SMS Zitadvies: een rapport waarin overzichtelijk de resultaten

van de meting weergegeven en toegelicht zijn. De kosten van het uitvoeren van een SMS Zitadvies bedragen dan slechts 75 euro.

Wat zijn de benodigheden?

Om zelf een SMS Zitadvies uit te kunnen voeren, heeft u als behandelaar, indicatiesteller of adviseur de volgende zaken nodig:

1. PC of laptop
2. Drukmeetmat (1 of 2 stuks)
3. SMS Analysesoftware
4. Koffer met meetinstrumenten
 - a. SMS Zittinghoekbeugel
 - b. SMS Rughoekstrip
 - c. Digitale hoekmeter



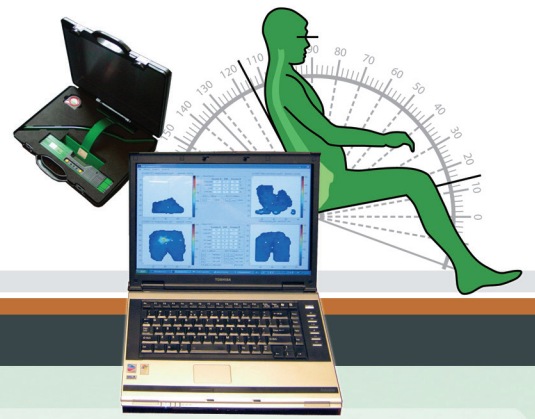
SMS Analysesoftware

Kan PR Sella een SMS Zitadvies uitvoeren?

Indien u niet beschikt over de benodigheden voor het uitvoeren van een SMS Zitadvies, is het ook mogelijk dit door ons te laten uitvoeren.

Een meting uitgevoerd door ons duurt ongeveer 2,5 uur waarbij een adviseur van PR Sella bij u langskomt. De huidige en gewenste houding en drukverdeling worden in kaart gebracht en vervolgens wordt de rolstoel zo optimaal mogelijk bijgesteld. Verder mondt de meting uit in een concreet en objectief advies over de meest adequate zitvoorziening voor de gemeten persoon.

U zult dit rapport binnen een aantal weken na het uitvoeren van de meting ontvangen.



Technische gegevens

Hieronder vindt u informatie over de technische gegevens van de benodigdheden.

1. PC of laptop

Minimale vereisten van de PC of laptop zijn 2 x USB poort en Windows 95 of hoger.

2. Drukmeetmat

Om zelf een meting uit te kunnen voeren, dient u verder te beschikken over een of twee drukmeetmatten. Er zijn momenteel meerdere merken drukmeetmatten commercieel verkrijgbaar, zoals matten van Tekscan, Xsensor en FSA.

Afhankelijk van het type mat dat u heeft, ontvangt u van ons de benodigde software, voor zover dit voor uw type meetmat beschikbaar is. Zo kunt u uw meetmat(ten) laten communiceren met de speciaal door ons ontwikkelde en geteste SMS Analysesoftware. Van belang is het *type, bouwjaar en serienummer van uw drukmeetmat*. Wanneer u via het contactformulier op onze website www.pr-sella.nl ons deze gegevens toestuurt, kunnen wij u van de juiste informatie voorzien.

Als u geen drukmeetmat heeft en er een wenst aan te schaffen, kunt u bij ons om advies vragen. Vul daartoe hetzelfde contactformulier in. Wij zullen vervolgens hierover contact met u opnemen.

U kunt ervoor kiezen uw metingen uit te voeren met een of met twee drukmeetmatten. Een drukmeetmat kan zowel onder het zitvlak als voor tegen de rug geplaatst worden. Als u twee meetmatten gebruikt, kunt u gelijktijdig de drukverdelende capaciteiten van zowel de zit- als de rugondersteuning in belaste toestand meten. Het is dus aan u of u een of twee drukmeetmatten gebruikt.

3. SMS Analysesoftware

Indien u zelf een meting uit wilt voeren, heeft u software nodig om het SMS Zitadvies operationeel te krijgen en de SMS Analysesoftware te laten communiceren met uw meetmat(ten) om u zo in staat

te kunnen stellen zelf metingen uit te voeren. Deze kosten worden u eenmalig in rekening gebracht. Hiervoor assisteren wij u om dit alles operationeel te krijgen. Hierbij inbegrepen zijn de eerste tien metingen.

Wanneer de software op uw computer geïnstalleerd is en u uw gebruikersnaam en wachtwoord ontvangen heeft, kunt u op elk gewenst moment zelf een meting uitvoeren. Dit doet u door in te loggen via www.pr-sella.nl en uw gebruikersnaam en wachtwoord in te voeren in de invulvelden bovenaan de pagina. Ook kunt u direct naar www.pr-sella.nl/smszitadvies gaan om in te loggen. Voor het gebruik van de SMS Analysesoftware zal u per meting een bepaald bedrag in rekening worden gebracht.

4. Koffer met meetinstrumenten

Om de zittinghoek en functionele rughoek in belaste toestand te kunnen meten, gebruikt u de koffer met meetinstrumenten.

Bij deze koffer zijn de SMS Zittinghoekbeugel, de SMS Rughoekstrip en de digitale hoekmeter inbegrepen.

De zithoudingshoeken – de zittinghoek: hoek φ en de functionele rugleuninghoek: hoek $(\varphi + \alpha)$ – zijn gedefinieerd langs de relevante lichaamsdelen in een belaste situatie. Zij dienen dan ook 'belast' aan het lichaam gemeten te worden.

We hebben daarom twee eenvoudige meetinstrumenten ontwikkeld:

- Met behulp van de SMS Zittinghoekbeugel kan de zittinghoek: hoek φ gemeten worden.
- Met behulp van de SMS Rughoekstrip kan de functionele rugleuninghoek: hoek $(\varphi + \alpha)$ in belaste situatie gemeten worden.

Het meetinstrument bestaat uit een metalen strip, die zodanig in drie delen is geknikt dat het middelste deel onder dezelfde hoek van 165° staat met de beide buitenste delen. Deze buitenste delen staan dus evenwijdig aan elkaar.

- Met behulp van de digitale hoekmeter kunnen vervolgens de waarden nauwkeurig afgelezen worden.

Wenst u meer informatie over deze meetinstrumenten en het gebruik hiervan?

Download dan het document 'Meethandleiding' op onze website www.pr-sella.nl.

Afmetingen en gewicht:

Koffer:	45x32 cm, 1050 gram
SMS Zittinghoekbeugel:	23x20 cm, 325 gram
SMS Rughoekstrip:	53x3,5 cm, 155 gram
Digitale hoekmeter:	33x6 cm, 365 gram

De digitale hoekmeter heeft een meetnauwkeurigheid van een honderdste van een graad. Bij de digitale hoekmeter is een 9V batterij inbegrepen

De verschillende instrumenten zijn zowel los als in een totaalpakket van koffer met meetinstrumenten verkrijgbaar.



Koffer met meetinstrumenten

U kunt er ook voor kiezen de SMS Zittinghoekbeugel en de SMS Rughoekstrip zelf te maken in plaats van deze aan te schaffen bij ons. De technische specificaties voor deze twee meetinstrumenten vindt u op onze website.

Garantie en service

De SMS Analysesoftware is tot stand gekomen na jarenlang onderzoek. Deze software kan aan wijzigingen onderhevig zijn. Wij staan er garant voor dat we u telkens de meest actuele en betrouwbare software ter beschikking stellen. Per meting wordt het versienummer van de gebruikte analysesoftware vermeldt. Dit correspondeert met het nummer van de laatste versie van de SMS Analysesoftware dat op de website vermeld staat. Op die manier bent u er zeker van dat u bij uw meting gebruikmaakt van de meest actuele software.

De kwaliteit van het SMS Zitadvies wordt niet alleen bepaald door de analyse, maar voor een even zo belangrijk deel door de juiste toepassing van de meetprotocollen en haar analyses. Om hier vertrouwd mee te raken, organiseren we regelmatig cursussen. Kijk op onze website wanneer de eerstvolgende cursus zal plaatsvinden.

Een verbeterde drukverdeling bemeten door u of een medewerker van PR Sella met behulp van de SMS Analysesoftware geeft geen garantie op het voorkomen van decubitus. Dit omdat hier meer factoren op van invloed zijn, zoals de duur van het zitten, de individuele vorm van het achterwerk en voeding.

Indien het meetprotocol juist gevolgd wordt en alle informatie juist verstrekt wordt, genereert het systeem aan het eind van de meting een meetrapportage: het SMS Zitadviesrapport. U kunt uw eigen opmerkingen separaat toevoegen.

We geven 12 maanden garantie op onze meetinstrumenten. Mocht er onverhoopt iets mis zijn met een product van ons, kunt u het desbetreffende product naar ons toesturen. Wij sturen u dan kosteloos een nieuw product terug.

Meer informatie

Heeft u vragen, opmerkingen of wilt u graag een demonstratie van het SMS Zitadvies? Ga naar onze website www.pr-sella.nl!

Voor een meer uitgebreide behandeling van het zitten en drukverdeling kunt u de volgende boeken raadplegen:

Staarink, H.A.M. Zo zit het! Over zitten, stoelen en rolstoelen, Assen: Van Gorcum. 2007

Asbeck, F.W.A. van (red.). Handboek dwarslaesie revalidatie, paragraaf 18.1.1: Biomechanische en (neuro)fysiologische achtergronden van het zitten, tweede herziene druk, Houten: Bohn Stafleu Van Loghum. 2007